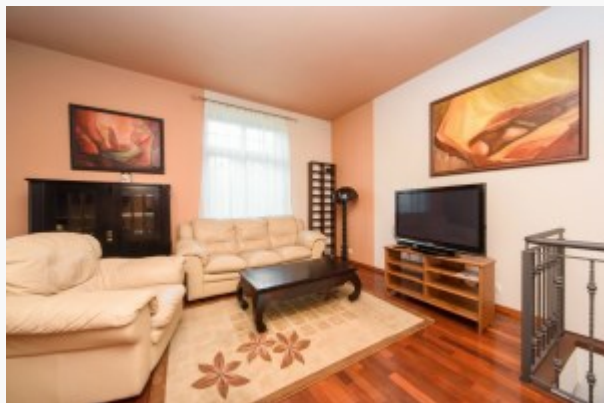


Czynsz najmu: 2000.00 zł

## Zdjęcie



## Opis

WE SPEAK ENGLISH

**SERDECZNIE POLECAM DO WYNAJĘCIA PRZESTRONNE, W PEŁNI UMEBLOWANE MIESZKANIE W APARTAMENTOWCU, NA ZAMYKANYM OSIEDLU NA WROCŁAWSKICH KRZYKACH, ULICA ZWYCIĘSKA.**

MIESZKANIE DLA WYMAGAJĄCEGO KLIENTA, W SZCZEGÓLNOŚCI DLA PARY.

MIESZKANIE KOMPLETNIE UMEBLOWANE ORAZ WYPOSAŻONE, INSTALACJA ALARMOWA

**Miejsce parkingowe w garażu podziemnym w cenie czynszu wynajmu plus drugie miejsce parkingowe za niewielką opłatą**

ATUTEM JEST NA DRUGIM POZIOMIE ZAADOPTOWANA CZĘŚĆ PRZYZIEMIA Z OKNEM - DODATKOWE 2 POMIESZCZENIA NA PRACOWNIĘ, DODATKOWA SYPIALNIE ORAZ PRALNIĘ O POWIERZCHNI 34 M2

Mieszkanie znajduje się na parterze w klatce, w której są tylko dwa mieszkania-gwarancja spokoju i intymności dla Najemcy. Posiada balkon.

Mieszkanie bardzo ładnie zaaranżowane, w klasycznym stylu, każdemu przypadnie do gustu.

Na pierwszym poziomie 70 m2 - salon z częścią jadalną oraz półotwartą kuchnią, salon kąpielowy oraz przestronna komfortowa sypialnia . W salonie na podłodze egzotyczne drewno, wygodny komplet wypoczynkowy dla 4 osób, stół z krzesłami. Na życzenie klienta pozostanie 42" telewizor.

W pełni wyposażona półotwarta kuchnia oddzielona od salonu barkiem z krzesłami barowymi /mikrofała, piekarnik, płyta grzewcza, lodówka/.

## Dane agenta



Renata, Aleksandra

606625777, 509688999

Nr licencji: 14569

[biuro@nieruchomosciistyl.pl](mailto:biuro@nieruchomosciistyl.pl)

## Osoba odpowiedzialna

Nr licencji	14569
-------------	-------

## Szczegóły oferty

Symbol oferty	NIS-MW-1464
Lokalizacja	Wrocław, Krzyki, Partynice
Rodzaj budynku	apartamentowiec
Pow. całkowita [m2]	100,00 m <sup>2</sup>
Powierzchnia użytkowa [m2]	70,00 m <sup>2</sup>
Piętro	wysoki parter
Ilość pokoi	3
Czynsz najmu	2 000 PLN

## Nieruchomość

Standard	★★★★
Ilość pięter w budynku	2
Stan lokalu	do wprowadzenia
Mies. czynsz admin.	550 PLN
Balkon	jest
Ilość balkonów	1
Widok	na podwórko
Dojazd	asfalt

## Pomieszczenia

Ilość pokoi	3
-------------	---

Przestronny przedpokój z miejscem na odzież i buty. Sypialnia z dużym podwójnym łóżkiem, komodą oraz szafą w zabudowie. Salon kąpielowy z dużą wanną, prysznicem i pełnym wyposażeniem. Na poziomie przyziemia w pralni pralka oraz suszarka. Drugi pokój z oknem do dowolnej aranżacji /pracownia, sala do ćwiczeń, dodatkowa sypialnia/. Piwnica w częściach wspólnych - rowerownia

CZYNSZ NAJMU - 2000 PLN PLUS CZYNSZ I LICZNIKI ( 570 pln plus prąd). Mieszkanie bardzo ciepłe, duże zwroty z ogrzewania.

MEDIA: telewizja kablowa (30 pln), szybki internet Netia (46 pln)

#### OKOLICA:

Bezpośredni dojazd do Centrum (autobusy linii 113, 612). 8 min do Centrum Handlowego Bielany i AOW. Dużo terenów zielonych i rekreacyjnych w okolicy, np. Tor Wyścigów Konnych na Partynicach, boisko sportowe z mini siłownią, niedaleko Park Południowy. Pod blokiem plac zabaw. Delikatesy osiedlowe, dwie Biedronki, Żabki, fryzjerzy, salony kosmetyczne, restauracje (koreańska, pizzeria, bary sushi), cukiernia La Scala, kawiarnia dla matek z dziećmi. Niedaleko szkoła, przedszkola i kąpiki malucha. Banki, przychodnie, apteki, kościół.

### **SERDECZNIE POLECAM I ZAPRASZAM NA PREZENTACJĘ**

**Renata tel. 606 625 777**

\*\*\* [www . NIERUCHOMOŚCI I STYL . pl](http://www.nieruchomosciistyl.pl) \*\*\*\*

Potrzebujesz doradcy kredytowego? Potrzebujesz pozyskać środki na wymagany wkład własny? Nie wiesz jak zaaranżować swoje nowe mieszkanie? Nie dysponujesz doświadczoną ekipą remontową? Nie wiesz, do którego notariusza się udać? Nie ma problemu – współpracujemy z najlepszymi!!!

### **Poprowadzimy Cię bezstresowo i profesjonalnie przez całą transakcję!**

Zamieszczone ogłoszenie nie stanowi oferty w rozumieniu Kodeksu Cywilnego, a dane w nim zawarte mają jedynie charakter informacyjny i mogą ulegać zmianie. Nr licencji pośrednika odpowiedzialnego zawodowo: 14569

### **Nota prawna**

Opis oferty zawarty na stronie internetowej sporządzany jest na podstawie oględzin nieruchomości oraz informacji uzyskanych od właściciela, może podlegać aktualizacji i nie stanowi oferty określonej w art. 66 i następnych K.C. Nr licencji pośrednika odpowiedzialnego zawodowo: 14569